

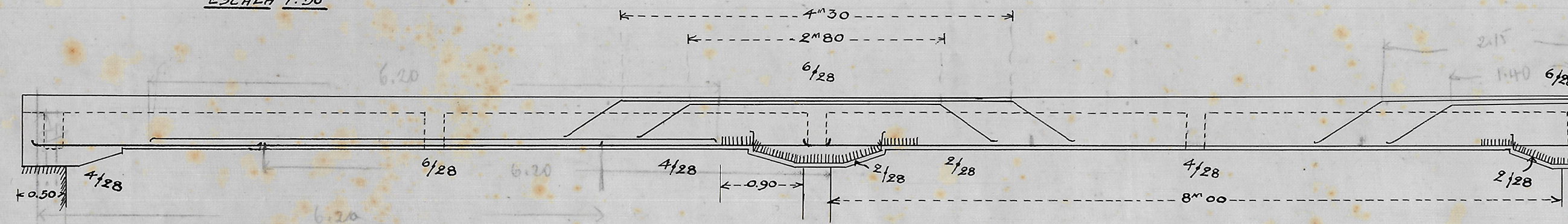
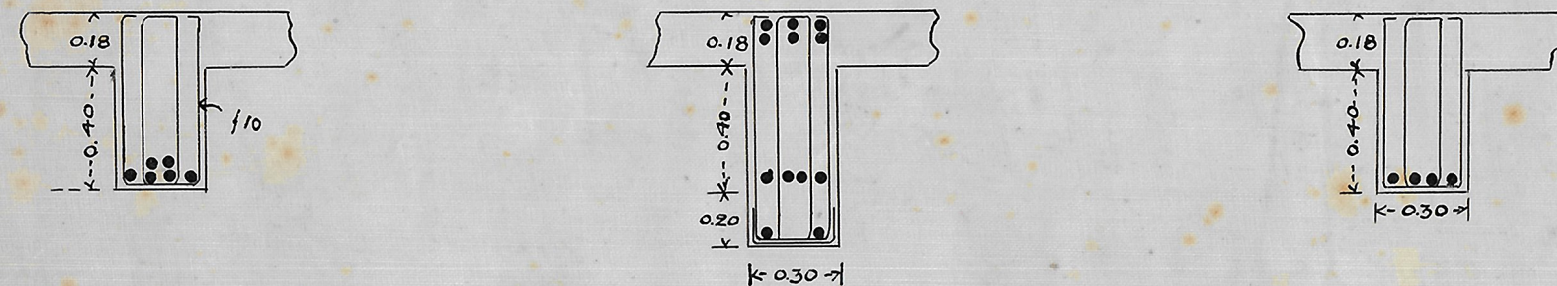
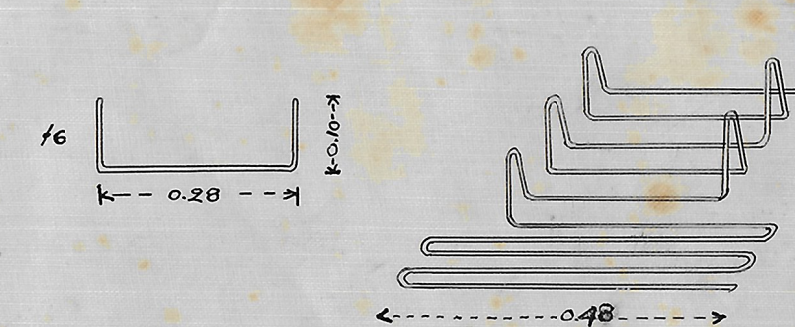
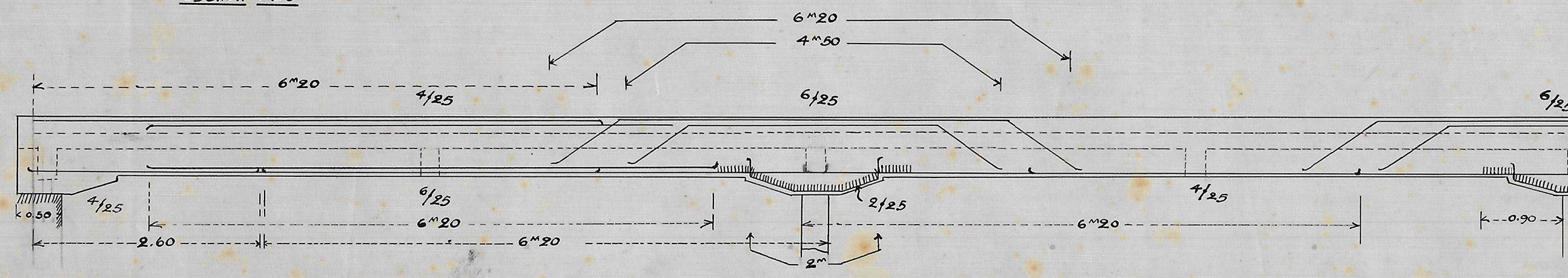
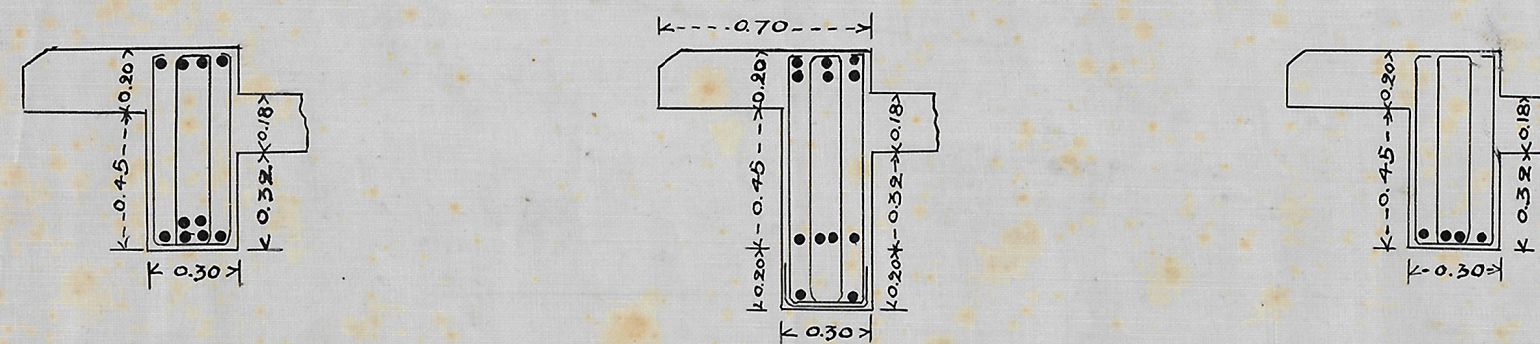
81-P-9883

81-P-003

6

## Fuente sobre el "Arroyo Solis Grande"

· Próx. a la Est. Montes ·

DetallesARMADURAS DE LAS VIGAS CENTRALES  
ESCALA 1:50DISTANCIAS DE LAS ESTRIBOS ( $\frac{1}{4} = \frac{4}{10}$ ) AL APOYO MÁS PRÓXIMO DE LA VIGA0.00, 0.12, 0.25, 0.39, 0.54, 0.70, 0.87, 1.05, 1.24, 1.44, 1.65, 1.87, 2.10, 2.40, 2.80, 3.35,  $\frac{1}{2}$ SECCIONES  
A ESCALA 1:25ARMADURAS TRANSVERSALES EN LOS APOYOS DE LAS VIGAS  
ESCALA 1:10MODO DE PREPARAR LAS ARMADURASDISTANCIAS DE LOS ESTRIBOS ( $\frac{1}{4} = \frac{4}{10}$ ) AL APOYO MÁS PRÓXIMO DE LA VIGA0.15, 0.31, 0.49, 0.69, 0.91, 1.15, 1.41, 1.69, 2.00, 2.30, 2.79, 3.32,  $\frac{1}{2}$ ARMADURAS DE LAS VIGAS LATERALES  
ESCALA 1:50SECCIONES  
A ESCALA 1:25Montevidео Diciembre 5 de 1912  
Federico Uspang

Federico Uspang