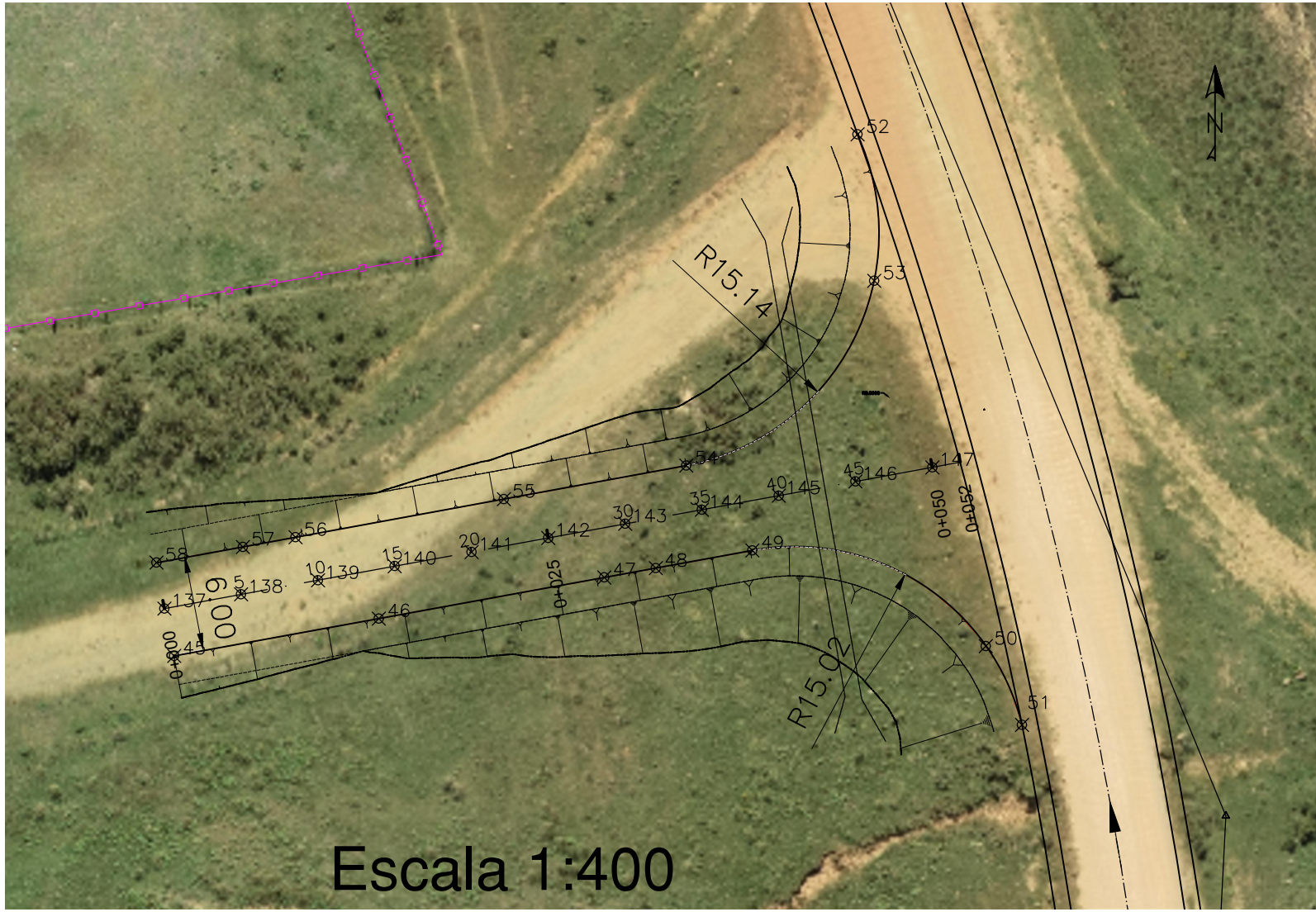
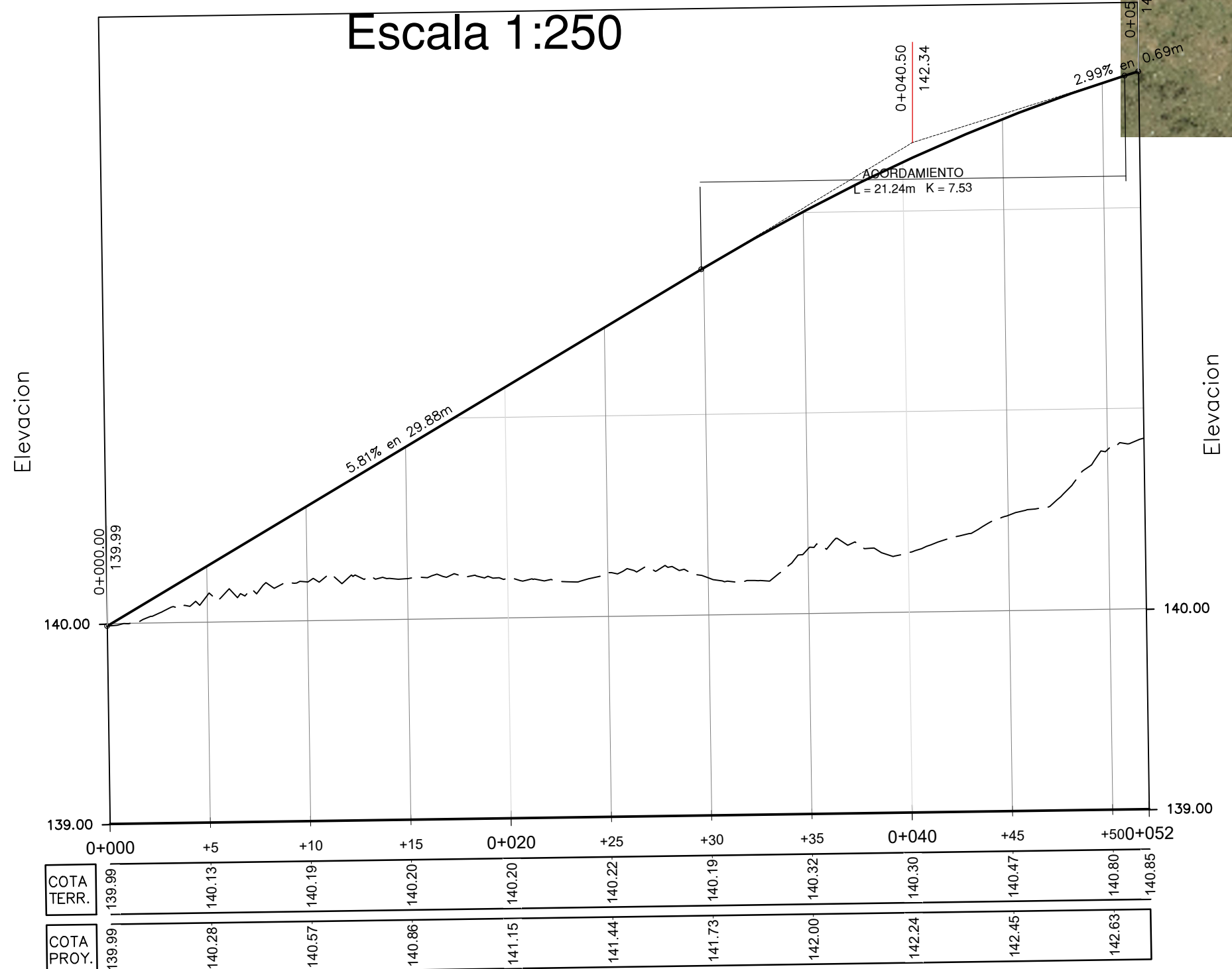


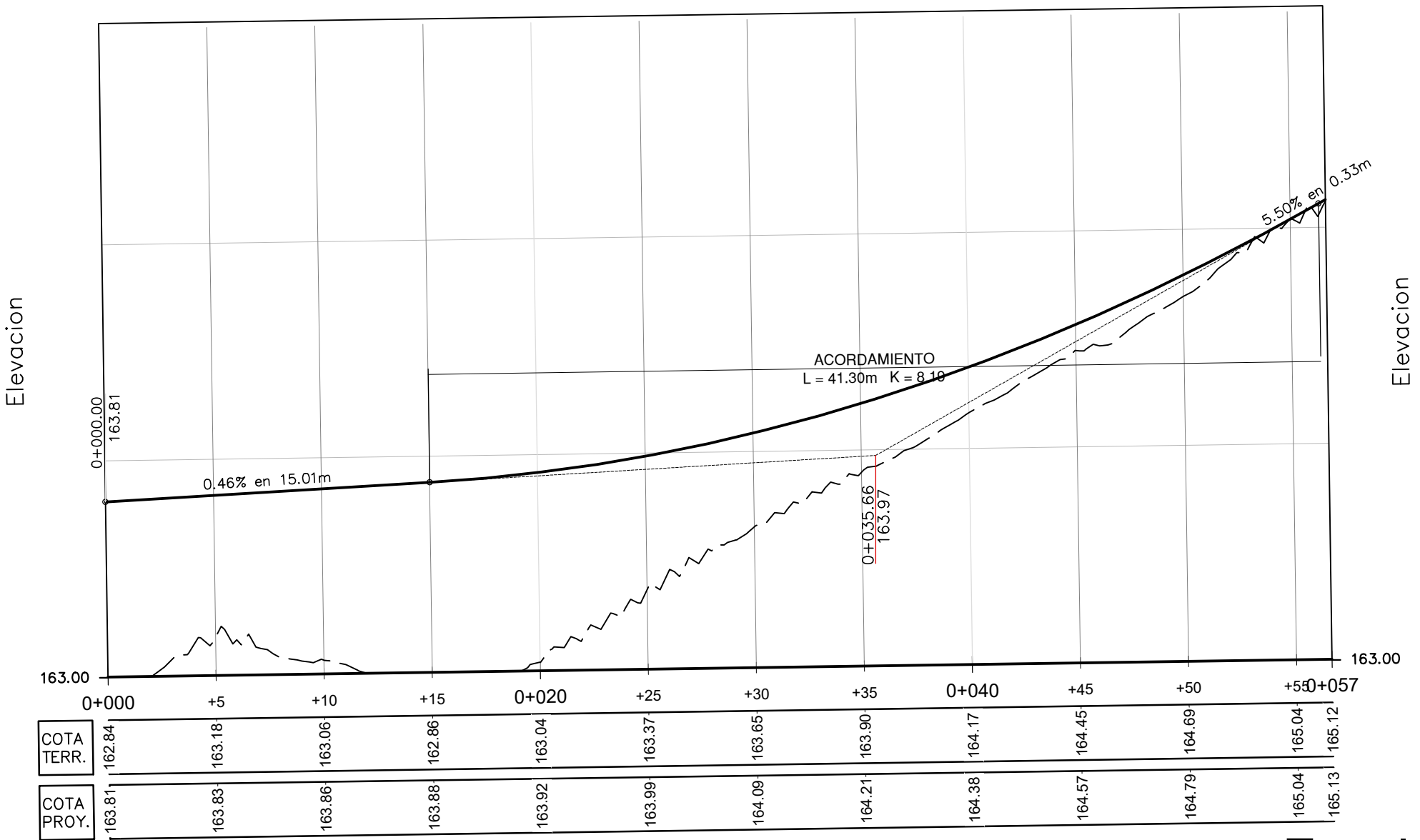
Camino 27+602



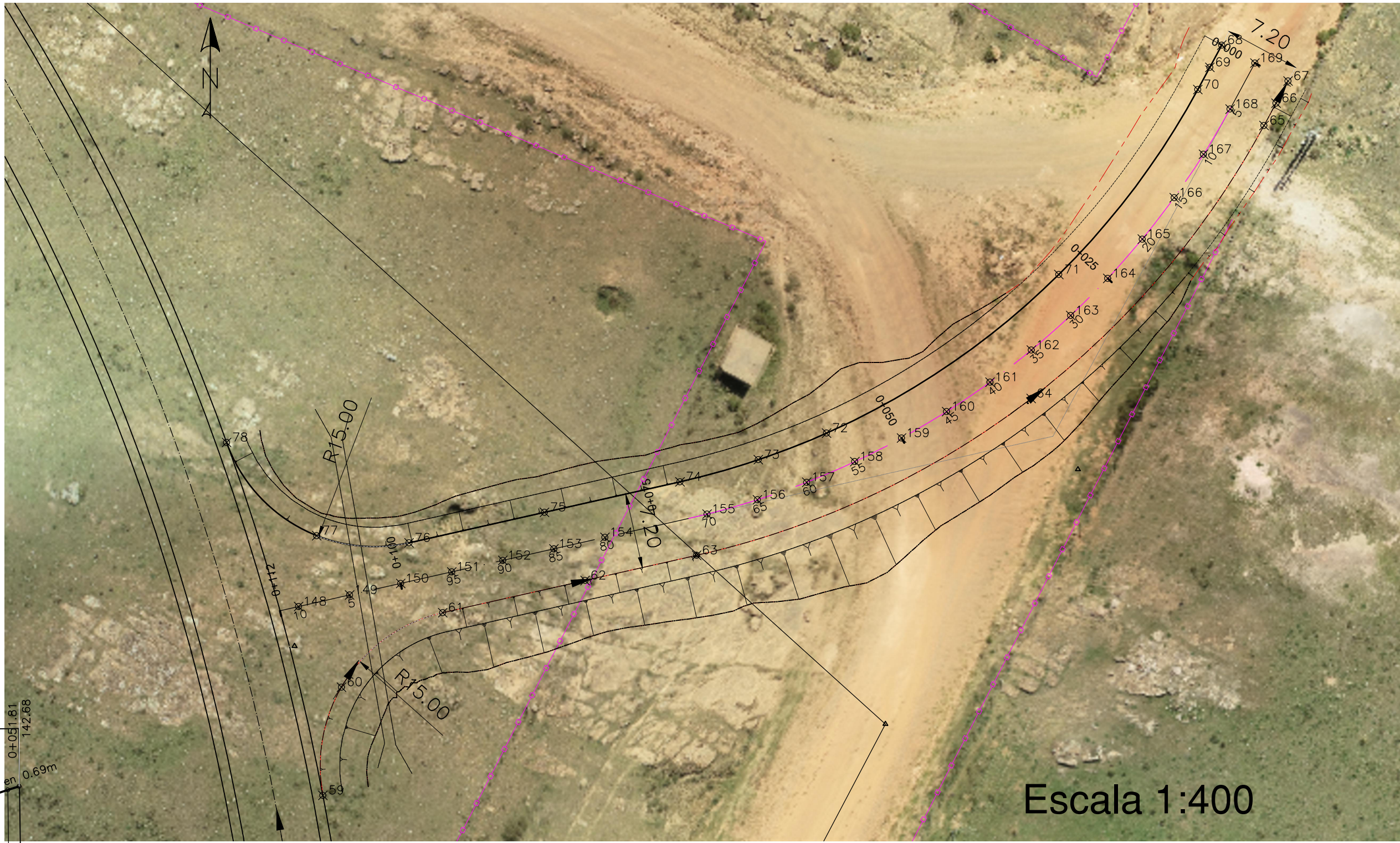
Perfil Longitudinal 27+602  
Tramo 0+000.00 – 0+051.82



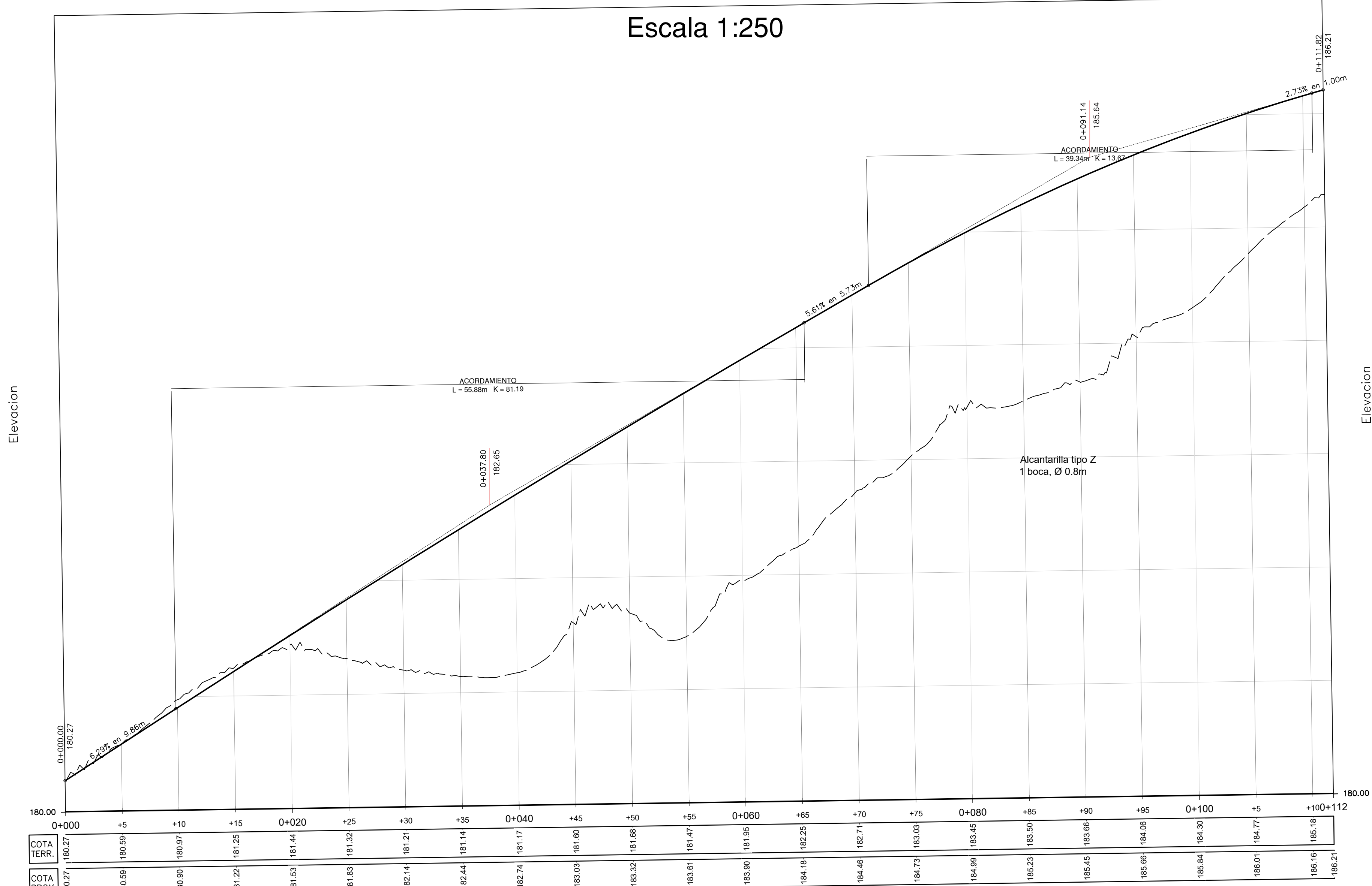
Perfil Longitudinal 45+135  
Tramo 0+000.00 – 0+056.64



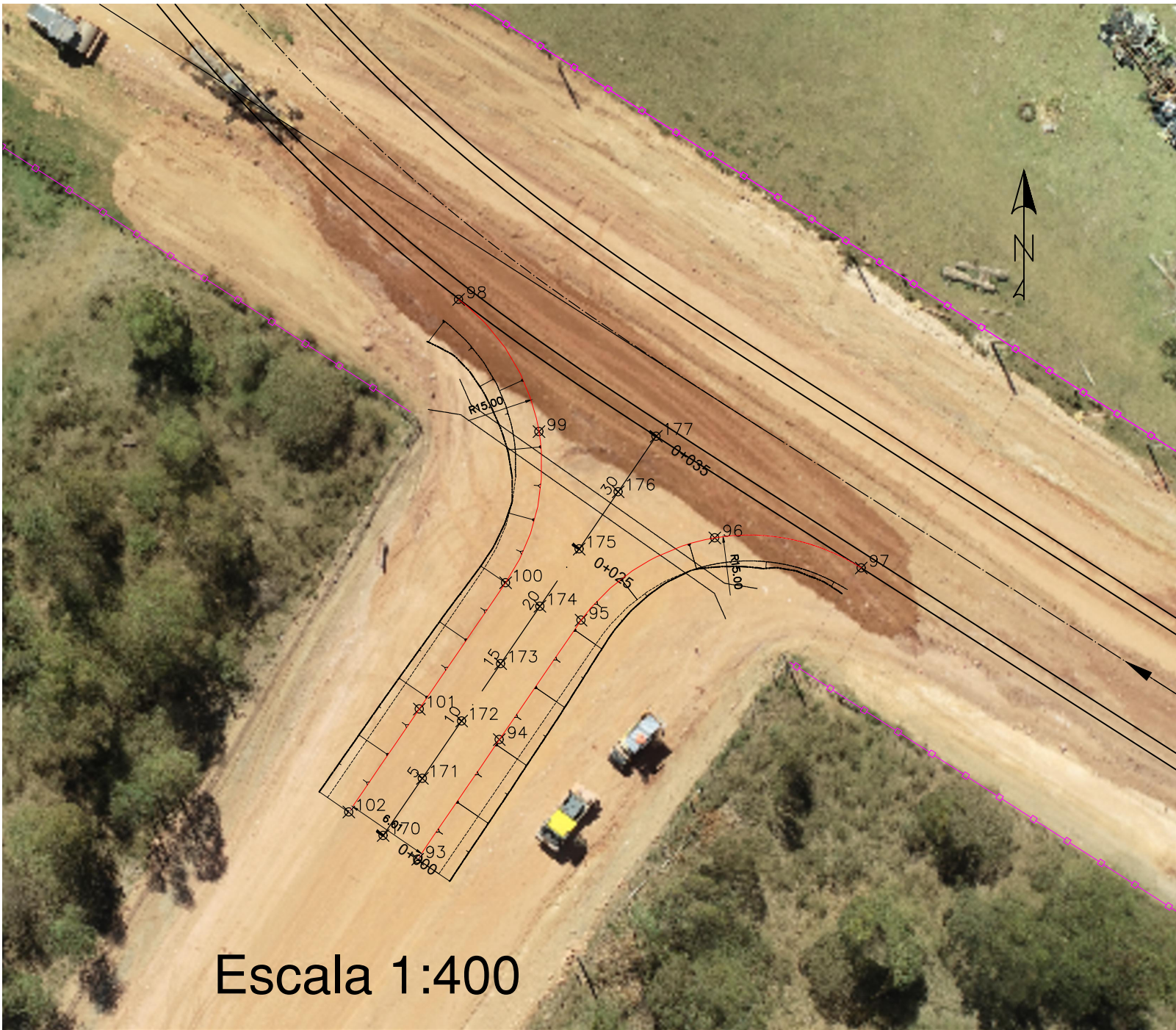
Camino 30+025



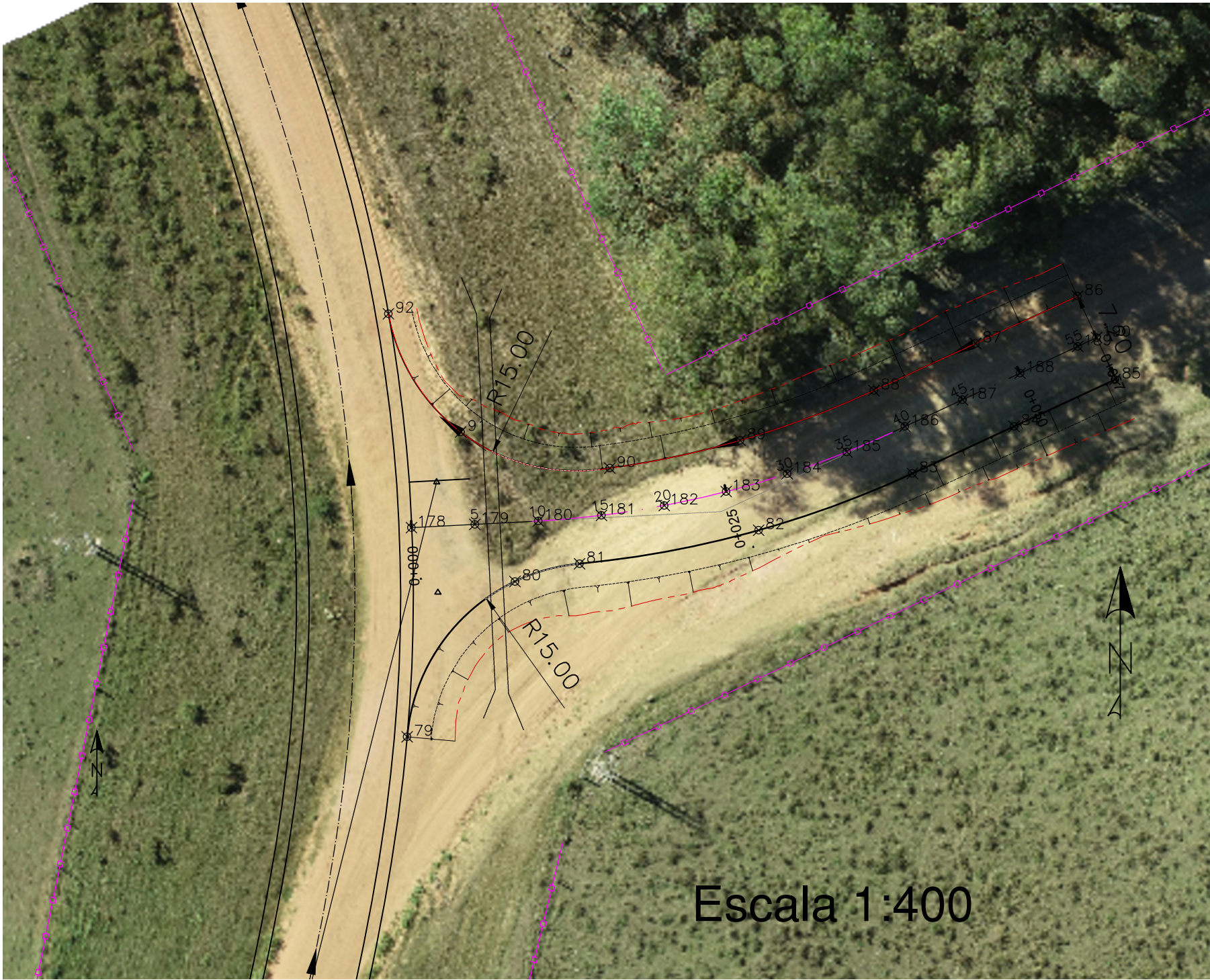
Perfil Longitudinal 30+025  
Tramo 0+000.00 – 0+111.82



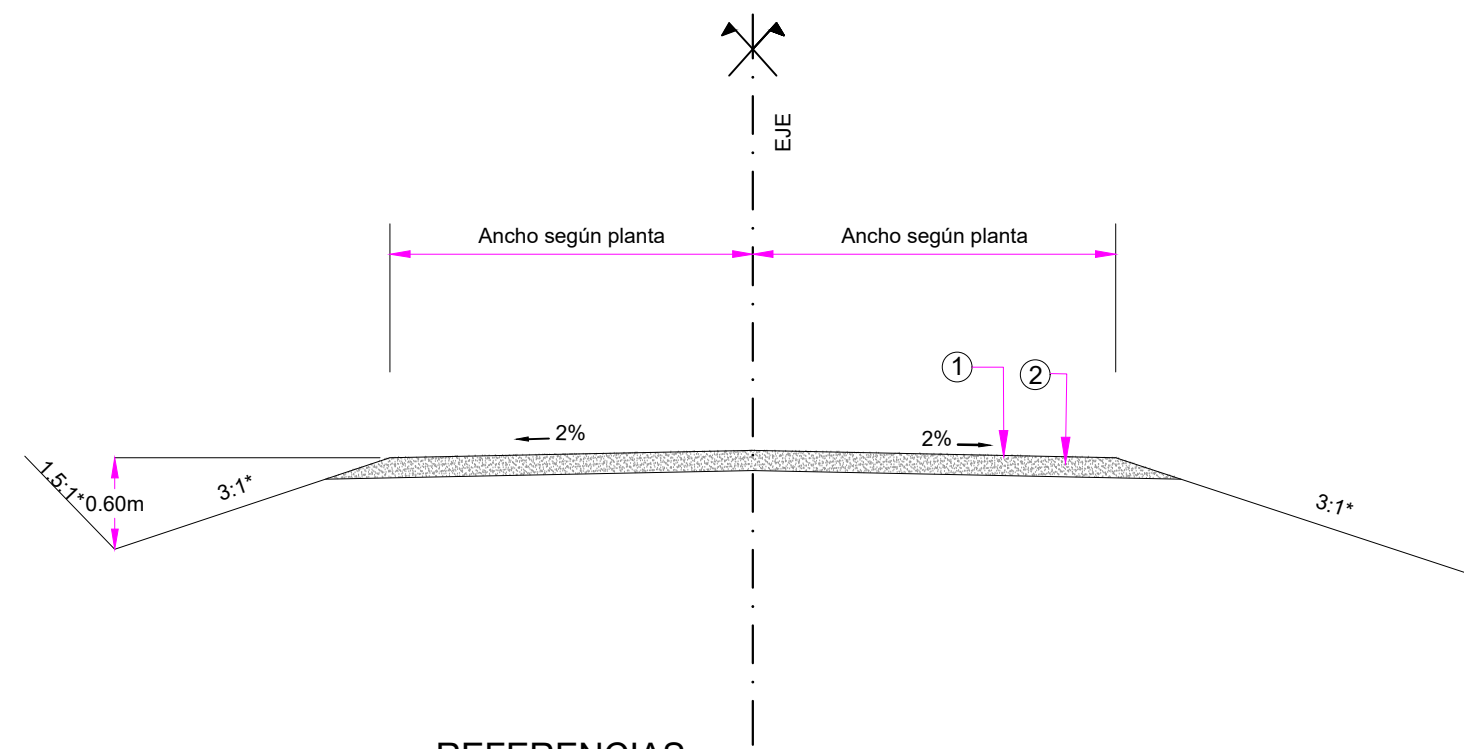
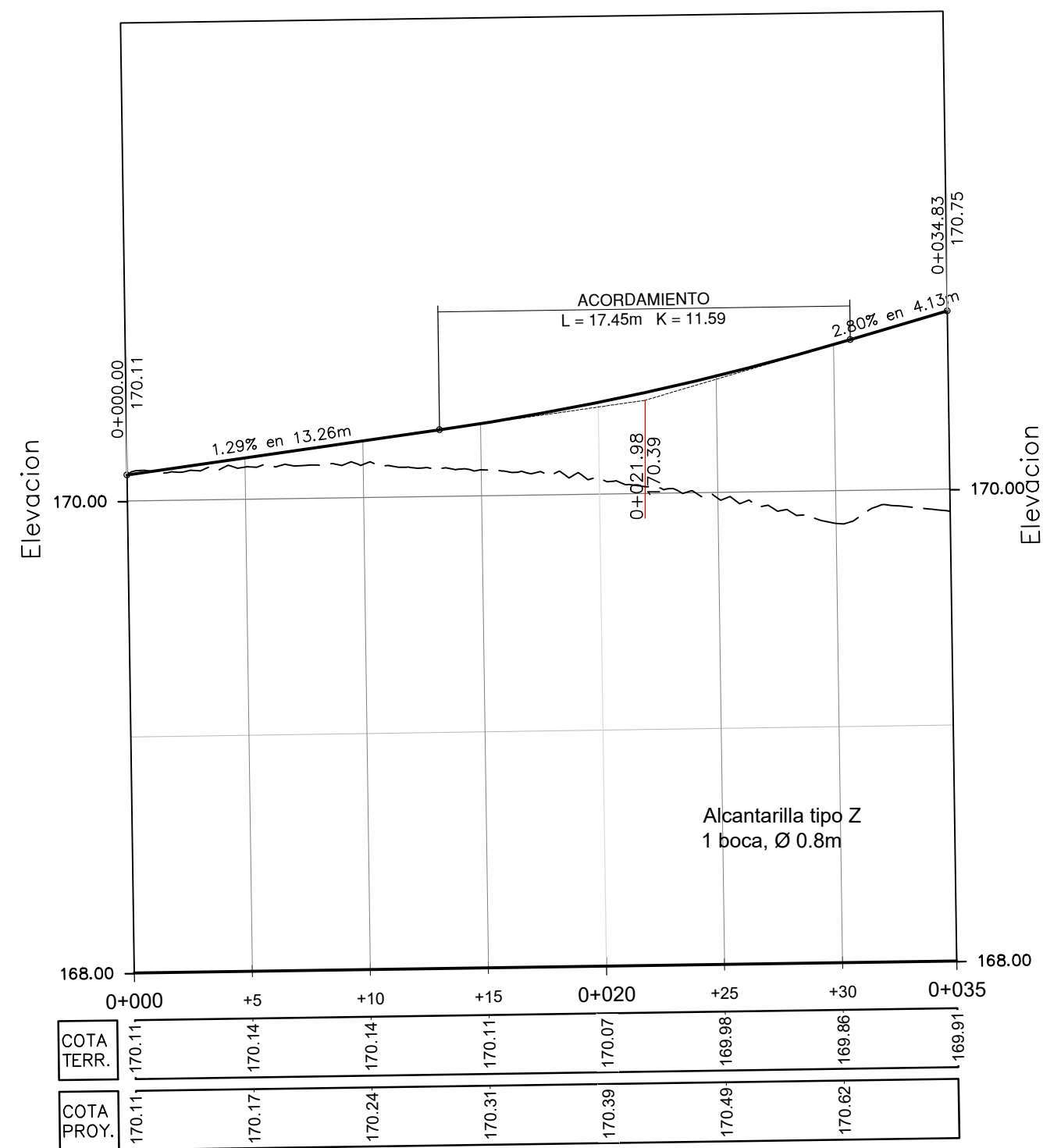
Camino 39+755



Camino 45+135



Perfil Longitudinal 39+755  
Tramo 0+000.00 – 0+034.84



REFERENCIAS

- ① Tratamiento bituminoso simple en 3m a partir de la línea de borde de plataforma
- ② Base de material granular CBR>60% (espesor 0.20 m)
- \* Talud 3:1 excepto donde se indique; contratalud 1.5:1 excepto donde se indique

MINISTERIO DE TRANSPORTE  
Y OBRAS PÚBLICAS

Relevamiento

Empalme con caminos. Planimetría y perfil longitudinal

Ing. Agrim. Antonella Garcilar  
Ayte. Lorena Gómez

Supervisión:

Ing. Magdalena Pastorni  
División Proyectos de Carreteras

Dirección

Proyecto N°: 11343  
Lámina N°: EC2  
Fecha: Junio 2021

ESCALAS: Indicadas

División Nacional de Vialidad  
División Proyectos de Carreteras

RUTA 6: CONECTIVIDAD N - S A TRAVÉS DEL PTE KM 329 SOBRE R. NEGRO. TRAMO CASA SAINZ - CNO. DE LA CUCHILLA