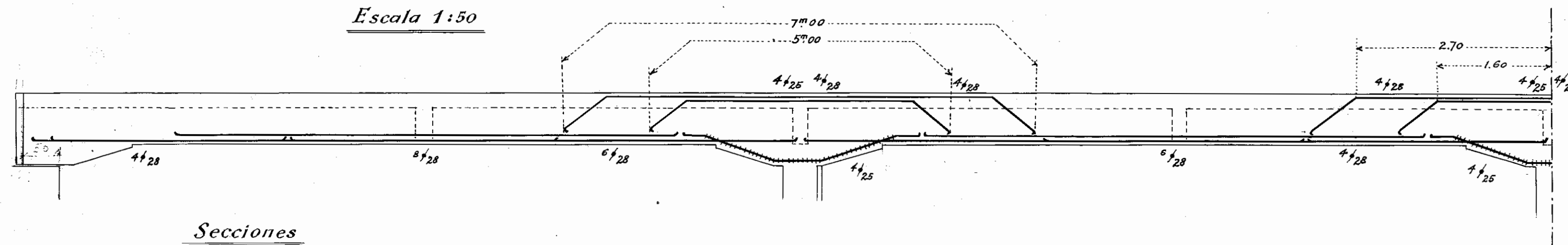
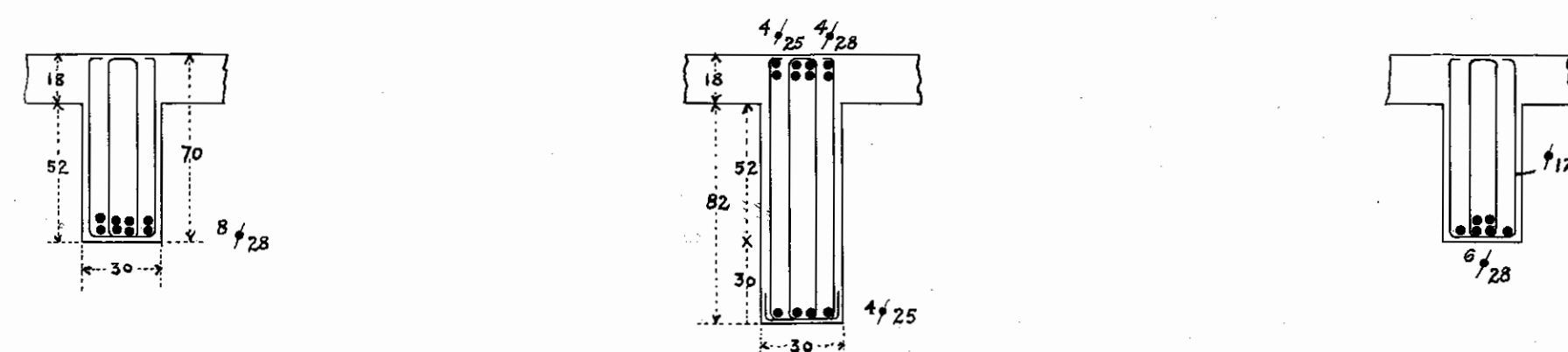
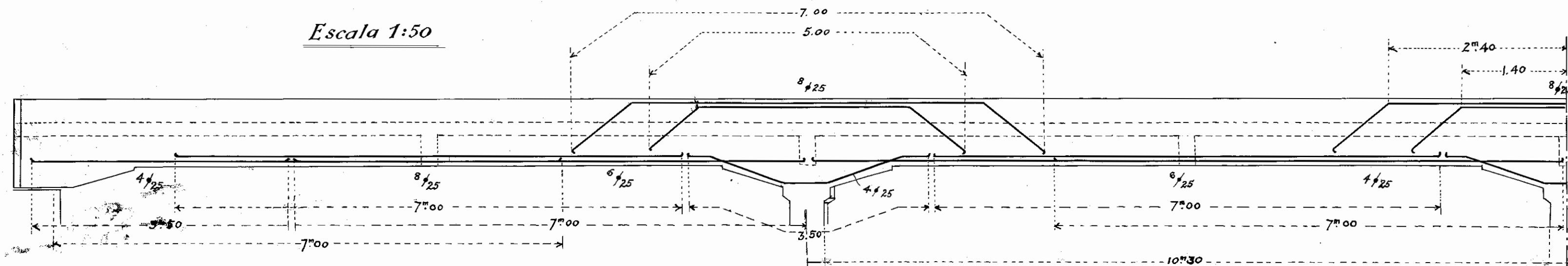
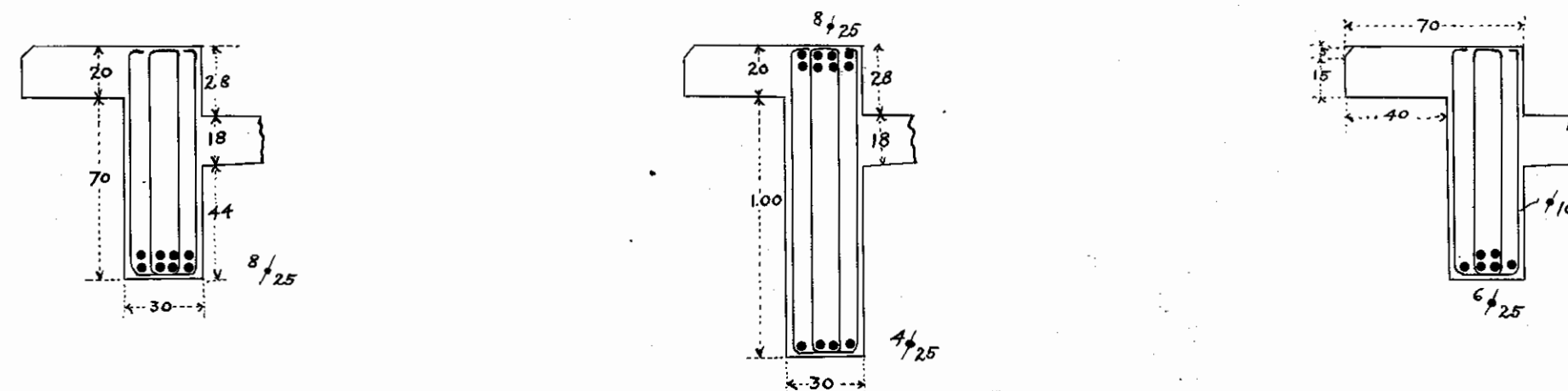
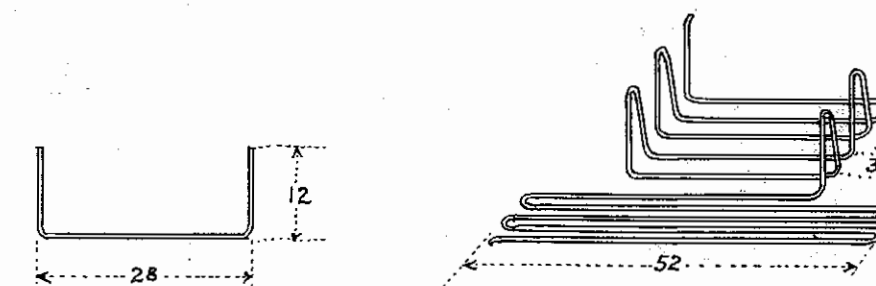


— DETALLES —

7-A-9275

*Armaduras de las vigas centrales**Escala 1:50**Secciones**Escala 1:25**Armaduras de las vigas laterales**Escala 1:50**Secciones**Escala 1:25**Armaduras transversales en los apoyos de las vigas centrales**Escala 1:10**Modo de preparar las armaduras**Distancias de los estribos al apoyo mas próximo de las vigas*

▲ 0.16, 0.33, 0.51, 0.70, 0.90, 1.12, 1.36, 1.62, 1.90, 2.20, 2.52, 2.88, 3.28, 3.75, 4.30, 5.00

Montado el 22/9/12
 Federico Llorens

Juan Amador Jordane