

ESTUDIO Ing.
Ayudante
Dib.

PROYECTO Ing. *Rafael Martin*
Ayudante Ibsen Boob
Dib. Horfensia B. de Carballal.

Rº *Rodolfo Balli*
Vº Bº *Rodrigo Alonso Alvarado*
Aprobado *W. R. J. J.*
Montevideo, Enero de 1943

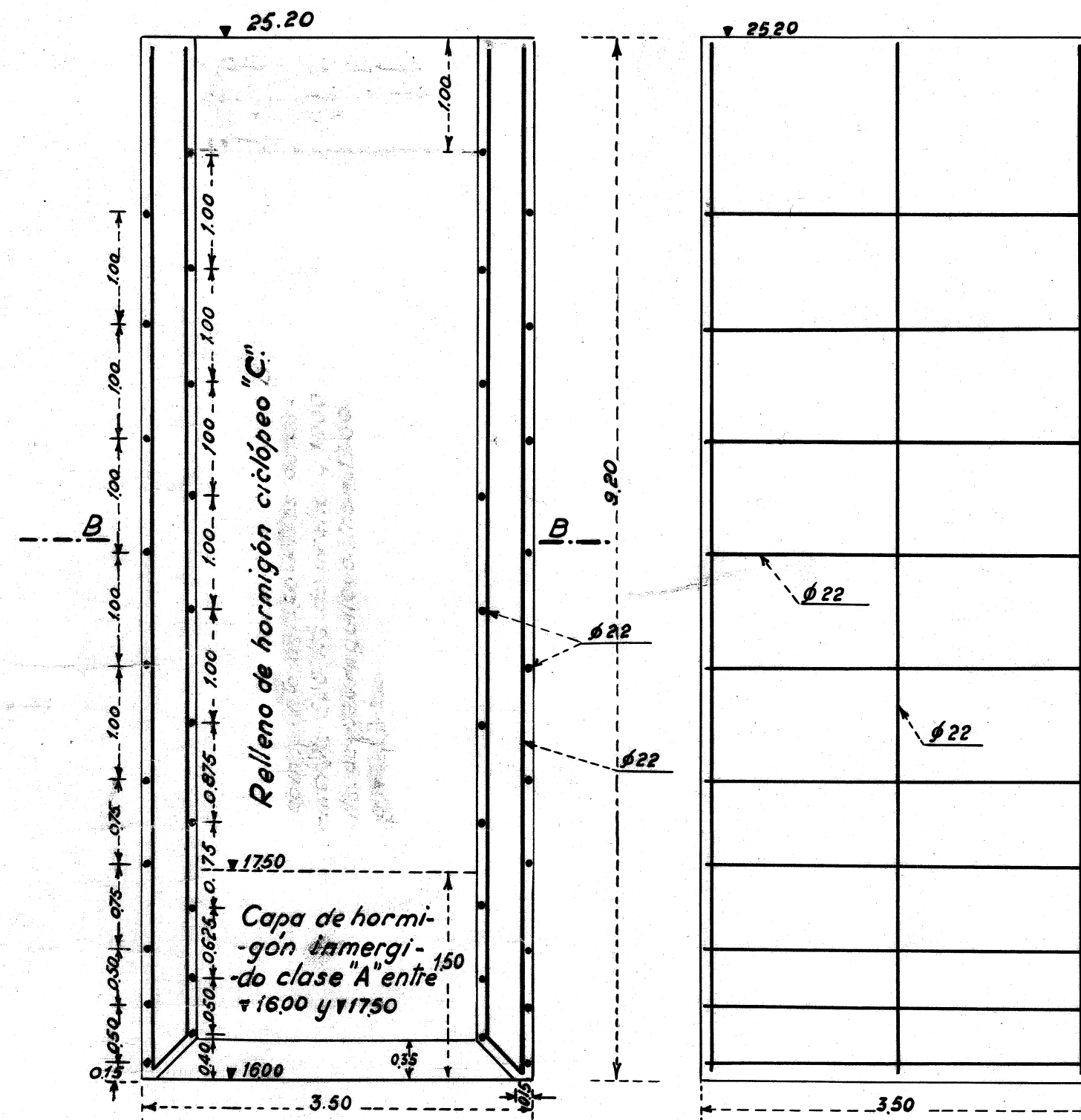
Ing. de Pº
Ing. Jefe
Director

Nº 4
Proy. Nº 10135

CAJÓN PARA LA FUNDACION DE LA PILA DERECHA DEL PUENTE CHICO

CORTE A-A

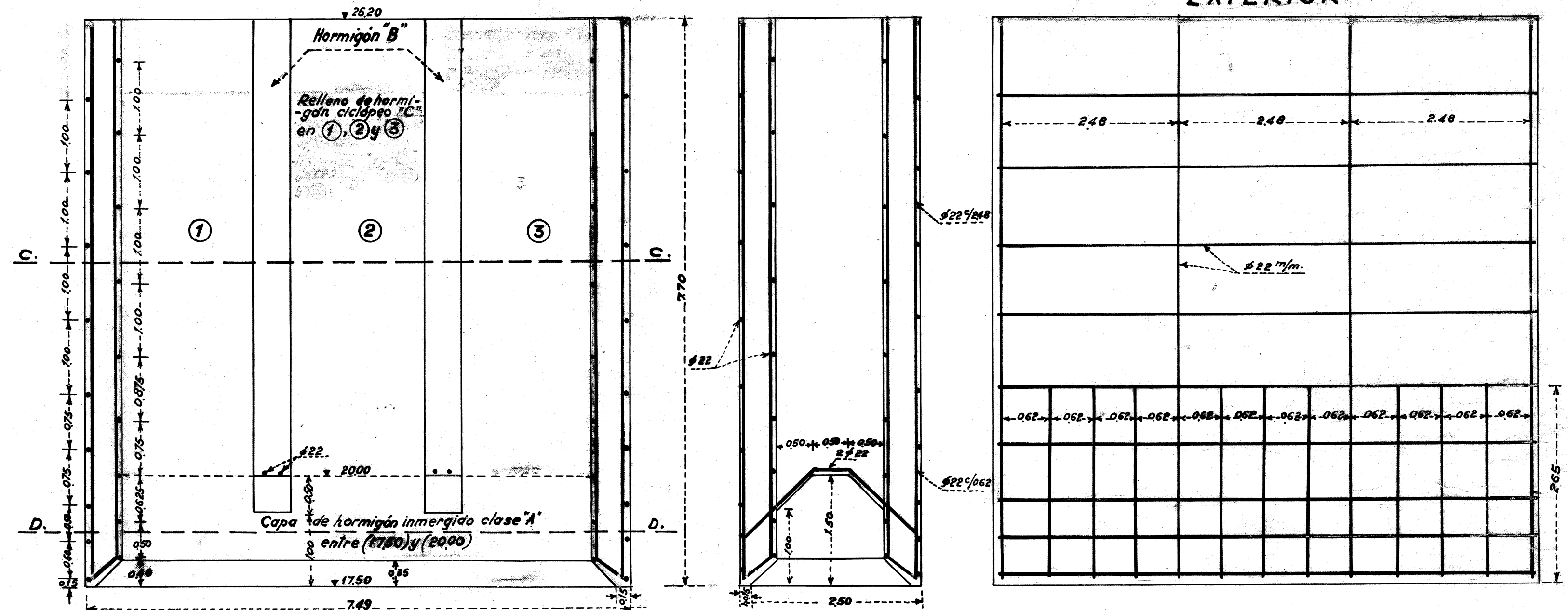
ARMADURA
EXTERIOR



CORTE A-A

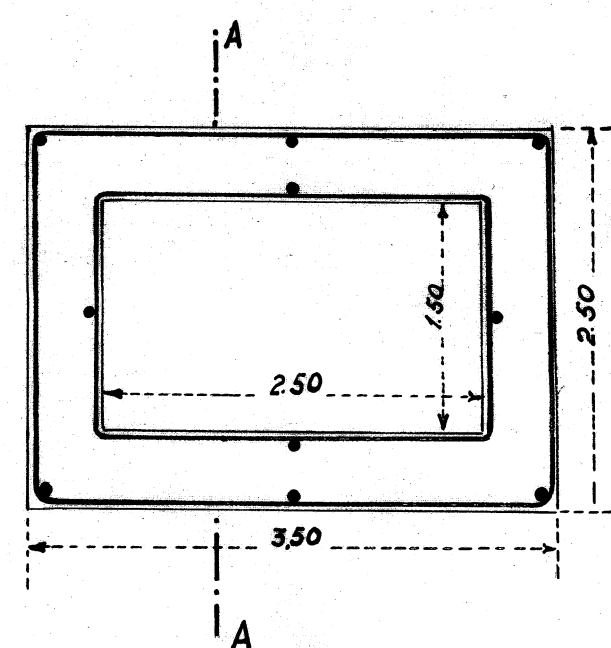
CORTE B-B

DISTRIBUCION DE LA ARMADURA
EXTERIOR



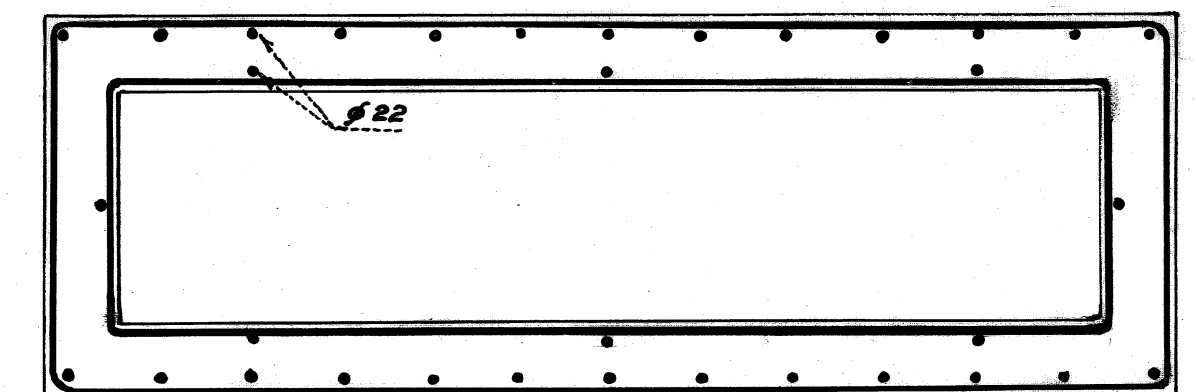
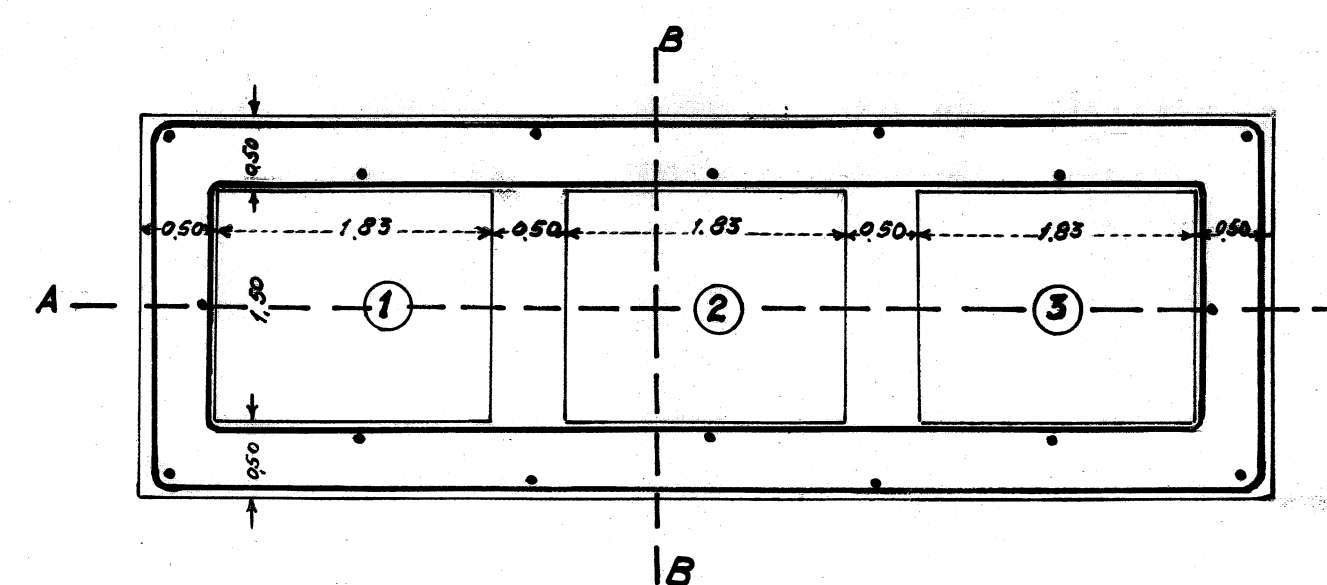
CORTE B-B

CAJON PARA LA
FUNDACION DEL
ESTRIBO DERECHO
DEL PUENTE CHICO



CORTE C-C

CORTE D-D



Hierro Ø 22 para un cajón
530 metros 1611 kilos
Este metraje incluye un 5% de aumento por empalmes.

Hierro Ø 22 para un cajón
306 metros 930 kilos
Este metraje incluye un 5% de aumento por empalmes.